



Construction de 40 logements locatifs sociaux
Quartier des Hauts de Terrenoire
RÉUNION INFORMATIONS LOCATAIRES

28 novembre 2023

SOMMAIRE

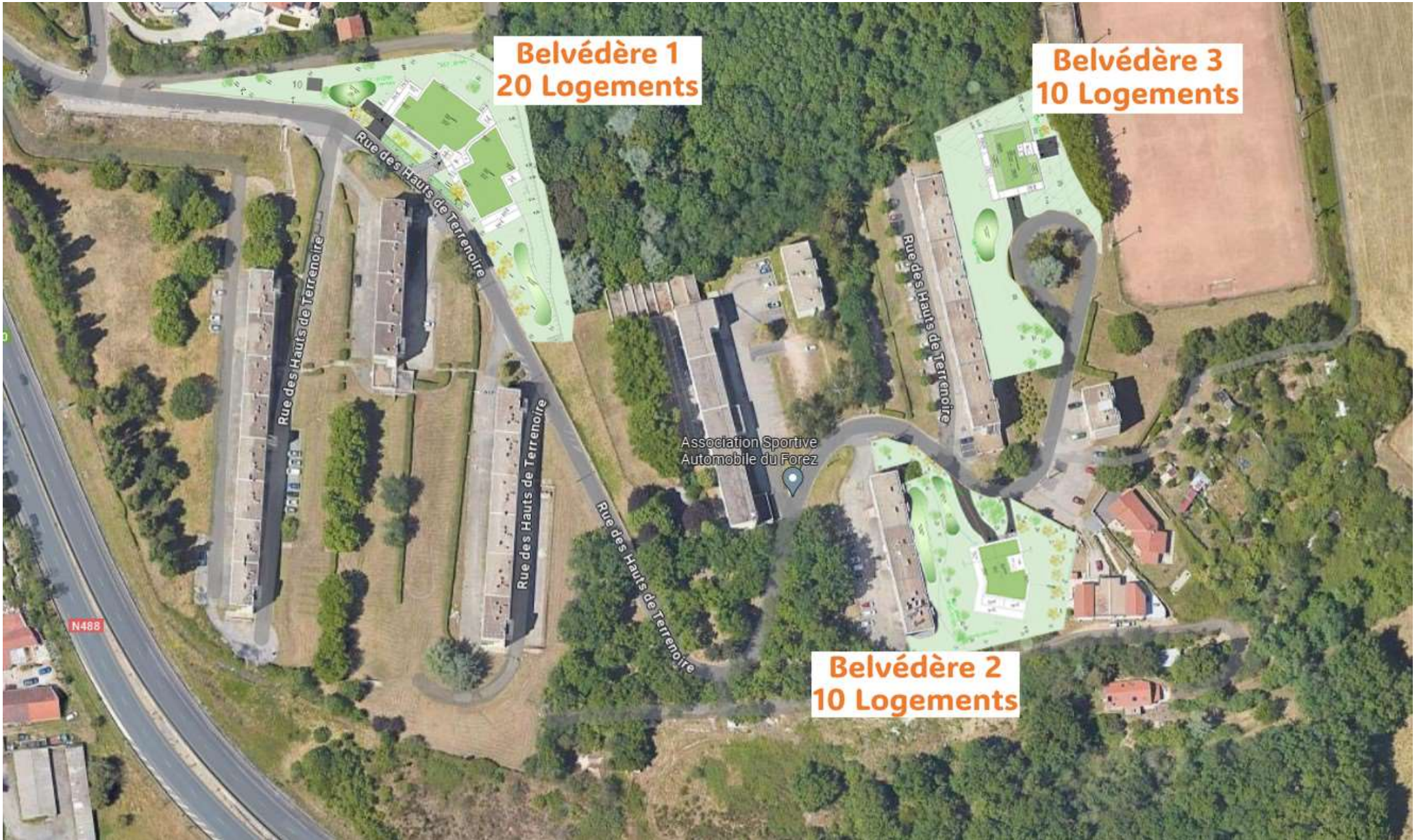
- Présentation générale du projet
- Le Belvédère 1 - 20 logements
- Le Belvédère 2 - 10 logements
- Le Belvédère 3 - 10 logements
- Typologie
- Loyers
- Quelques exemples de logements
- Planning prévisionnel de l'opération
- Questions diverses

Le programme

- Le projet consiste en la construction de 40 logements locatifs sociaux répartis en 3 bâtiments
 - 1 bâtiment de 20 logements sur le bas du quartier
 - 2 bâtiments de 10 logements sur le haut du quartier
- Construction innovante en béton de bois
- Chauffage individuel gaz avec pompe à chaleur
- Chaque bâtiment disposera d'un ascenseur
- Nombreux logements modulables
- 1 extérieur pour chacun des logements (balcon, terrasse ou jardin)
- 40 garages en sous-sol semi-enterré

Le projet





**Belvédère 1
20 Logements**

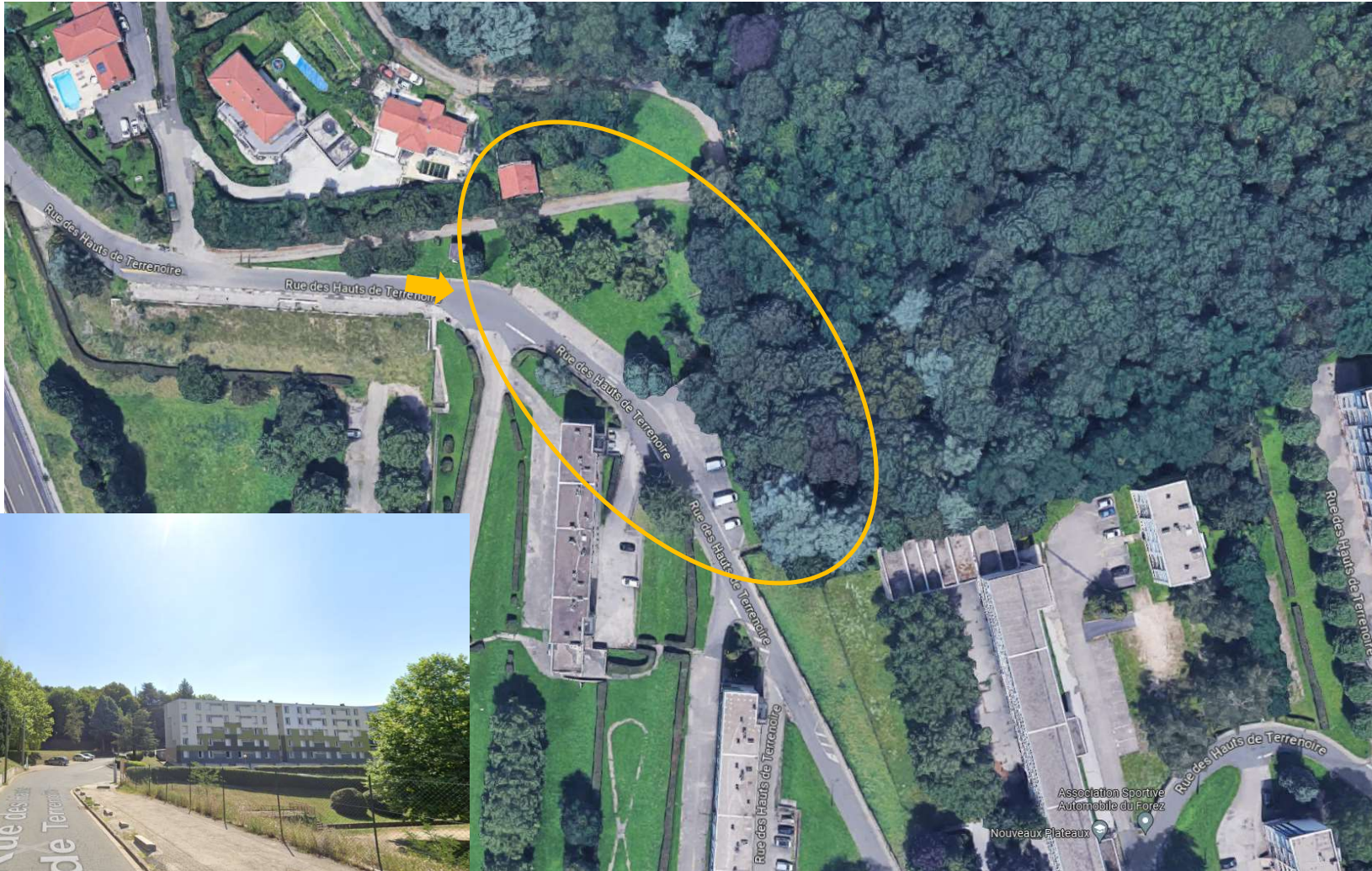
**Belvédère 3
10 Logements**

**Belvédère 2
10 Logements**

Association Sportive
Automobile du Forez

N488

Le Belvédère 1 collectif 20 logements





Plan masse



Visuel 3D Le Belvédère 1

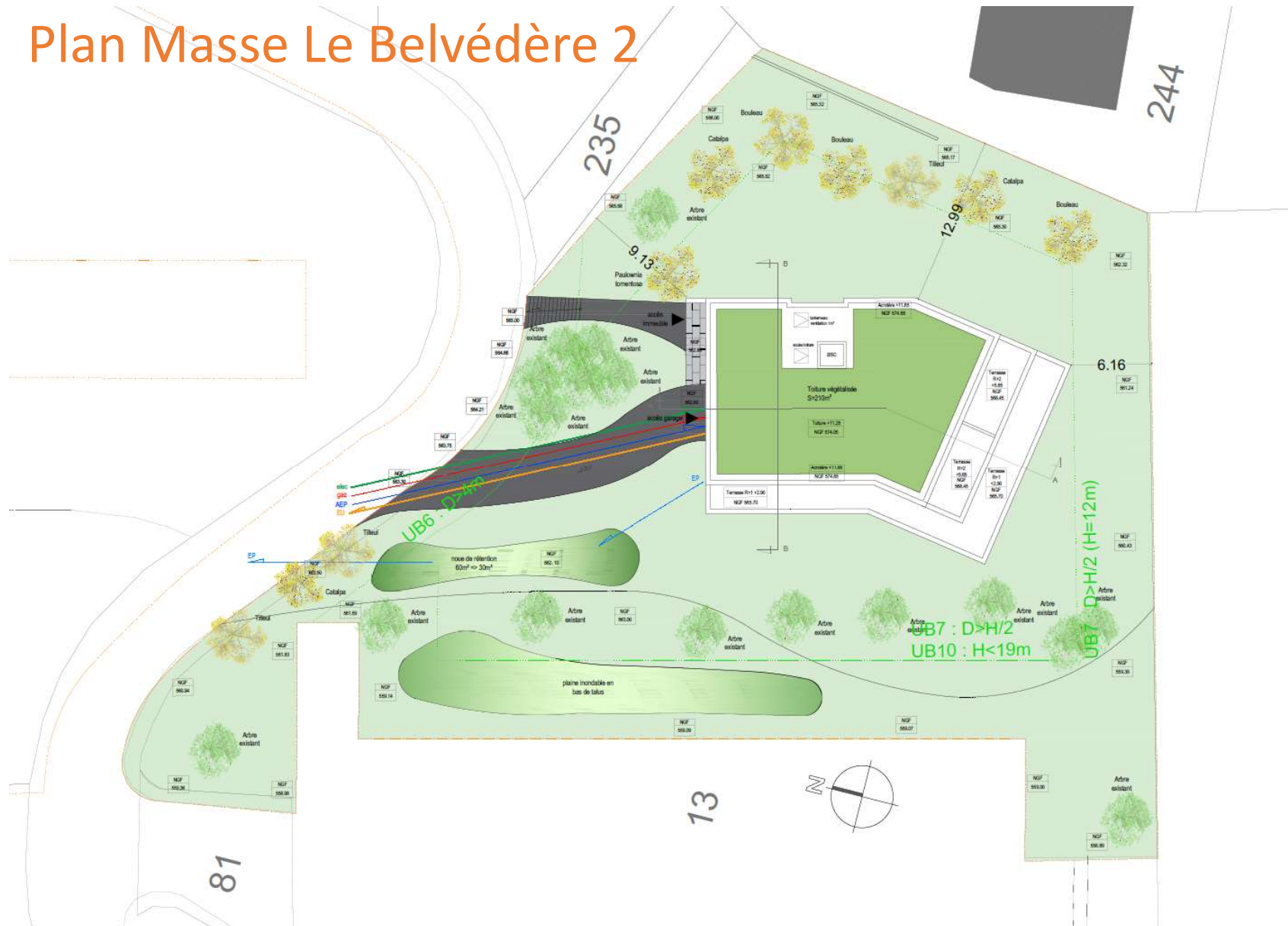




Le Belvédère 2 Collectif 10 logements



Plan Masse Le Belvédère 2

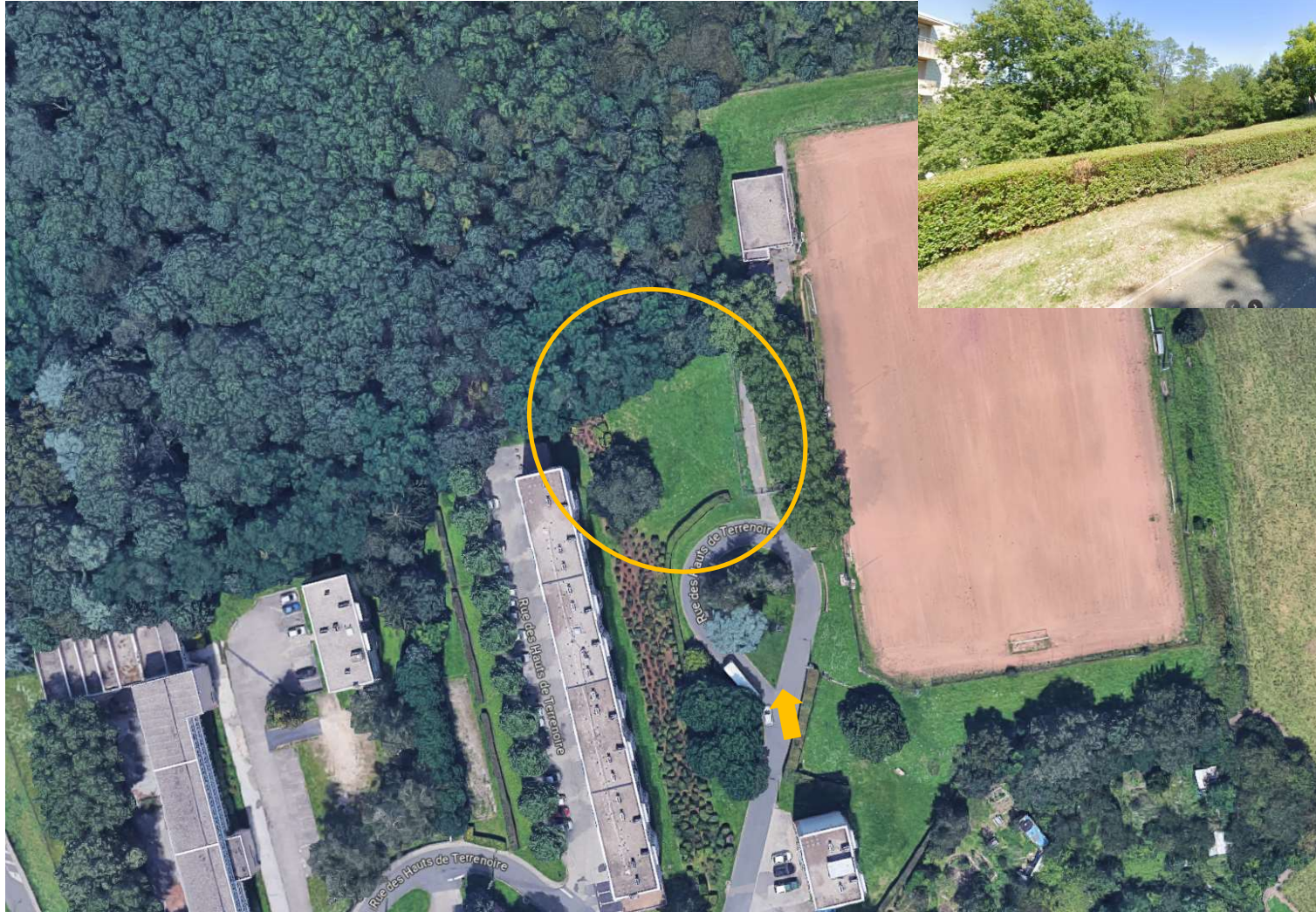


Visuel 3D Le Belvédère 2





Le Belvédère 3 Collectif 10 logements



Visuel 3D Le Belvédère 3





Typologie

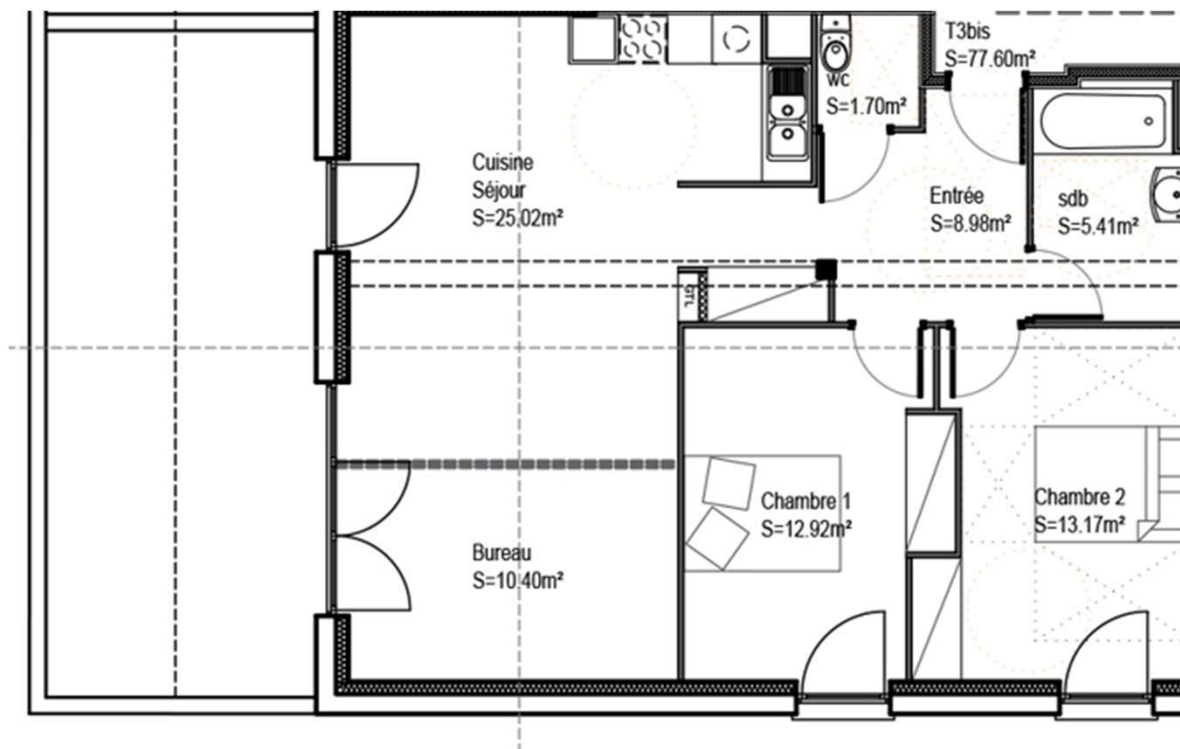
Typologie	Nombre	Surface habitable
T2	5	52 m ² à 55 m ²
T2 modulable	8	59 m ² à 67 m ²
T3	9	65 m ² à 80 m ²
T3 modulable	13	68 m ² à 79 m ²
T4	1	86 m ²
T4 modulable	3	91 m ² à 95 m ²
T5	1	99 m ²
TOTAL	40	

LOYERS

Catégorie de financement	Nombre de logement	Loyer 2022
PLUS	30	6,23 € / m ² / Surface Utile
PLAI	10	5,54 € / m ² / Surface Utile

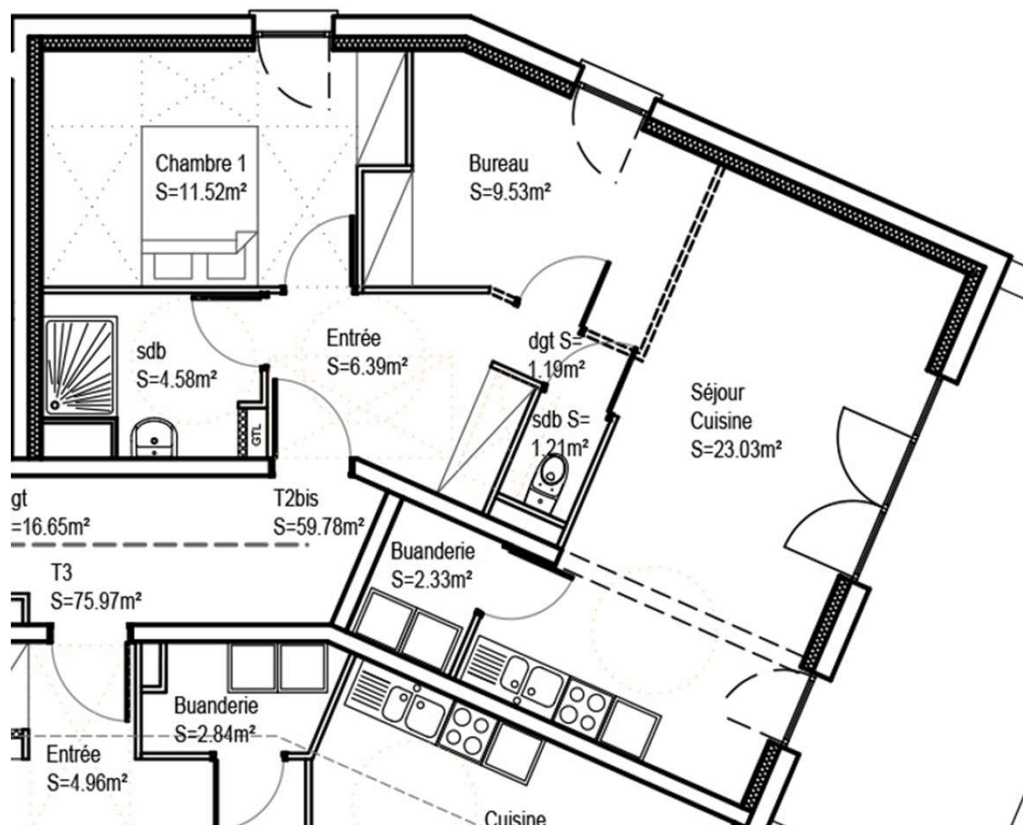
A titre de comparaison le loyer moyen pratiqué sur les HAUTS DE TERRENOIRE II s'élève à 4,54 € / m² de SU

Quelques exemples de logement : T3 modulable



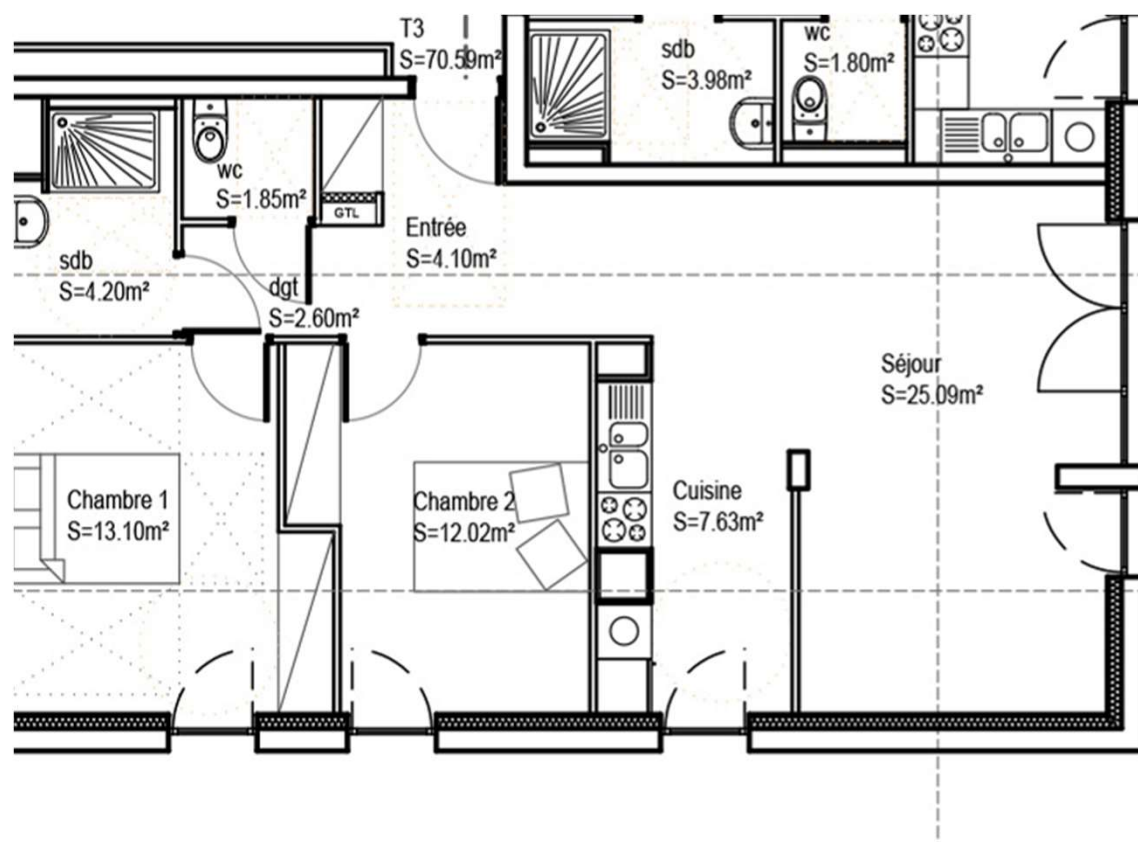
Catégorie de financement	Loyer/ m ²	Surface en m ²	Loyer / mois	Charges / mois	Total quittance
PLUS	6,23	77,6	483 €	75 €	558 €
PLAI	5,54	77,6	430 €	75 €	505 €

Quelques exemples de logement : T2 modulable



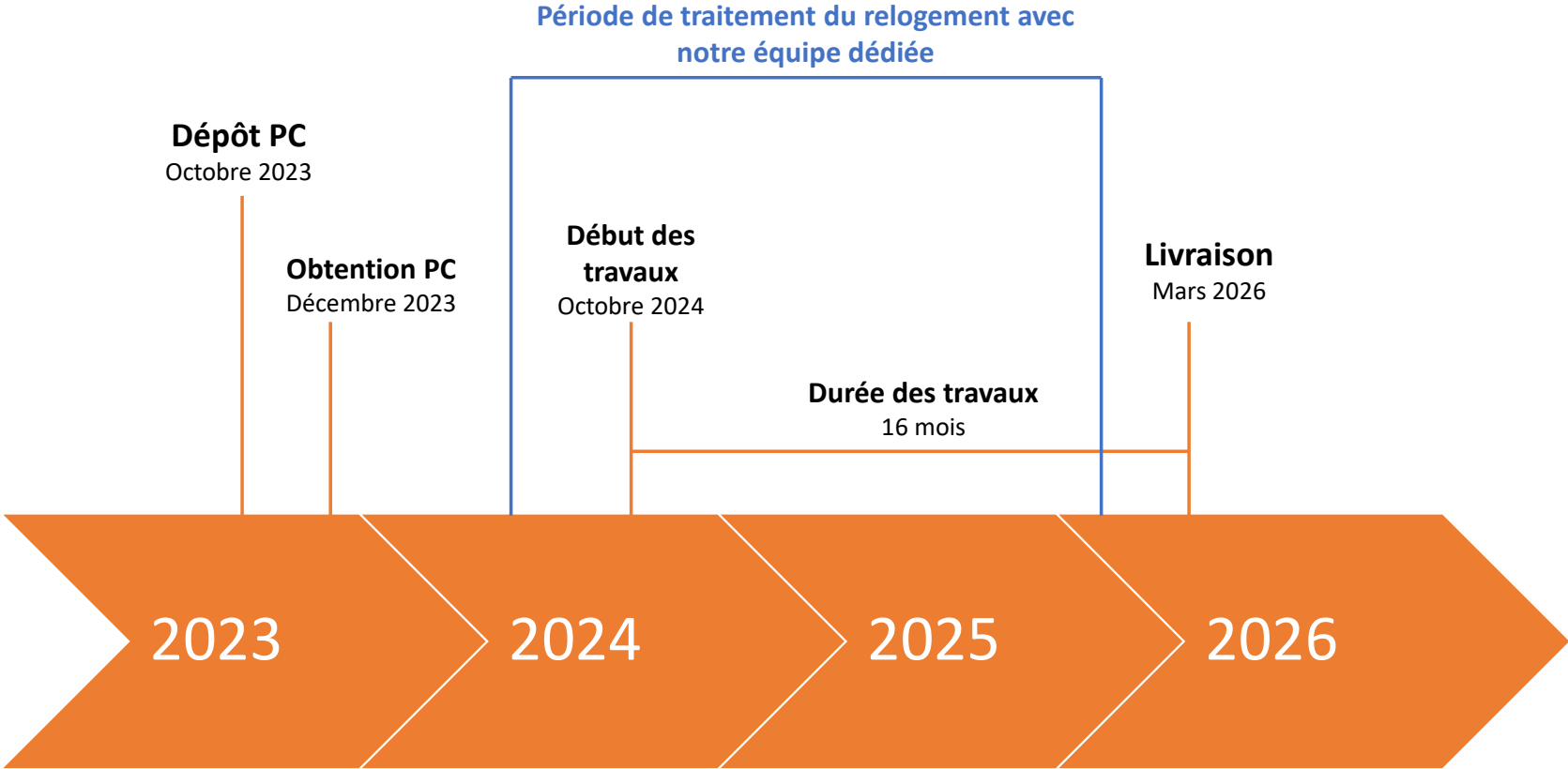
Catégorie de financement	Loyer/ m ²	Surface en m ²	Loyer / mois	Charges / mois	Total quittance
PLUS	6,23	59,78	372 €	58 €	430 €
PLAI	5,54	59,78	331 €	58 €	389 €

Quelques exemples de logement : T3



Catégorie de financement	Loyer/ m ²	Surface en m ²	Loyer / mois	Charges / mois	Total quittance
PLUS	6,23	70,59	440 €	68 €	508 €
PLAI	5,54	70,59	391 €	68 €	459 €

Planning prévisionnel de l'opération



Une équipe à votre disposition pour votre relogement

Une équipe dédiée au relogement de chacune des familles tout au long de l'opération:

- Marion BOURGIER
- Djamila FEDLI
- Marine GALEA



Questions diverses ?

Merci pour votre participation, votre attention et votre confiance.

Retrouvez-nous sur notre site internet et Facebook

www.toitforezien.fr